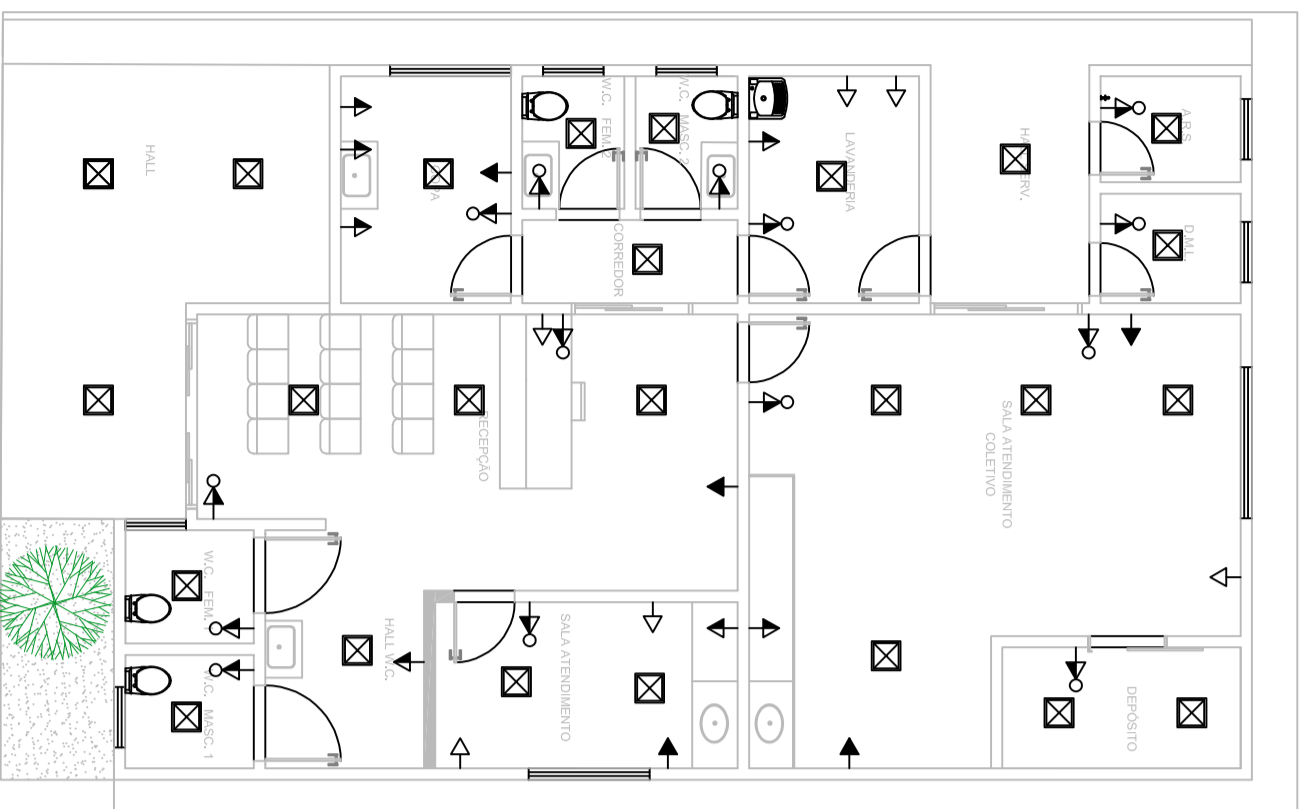
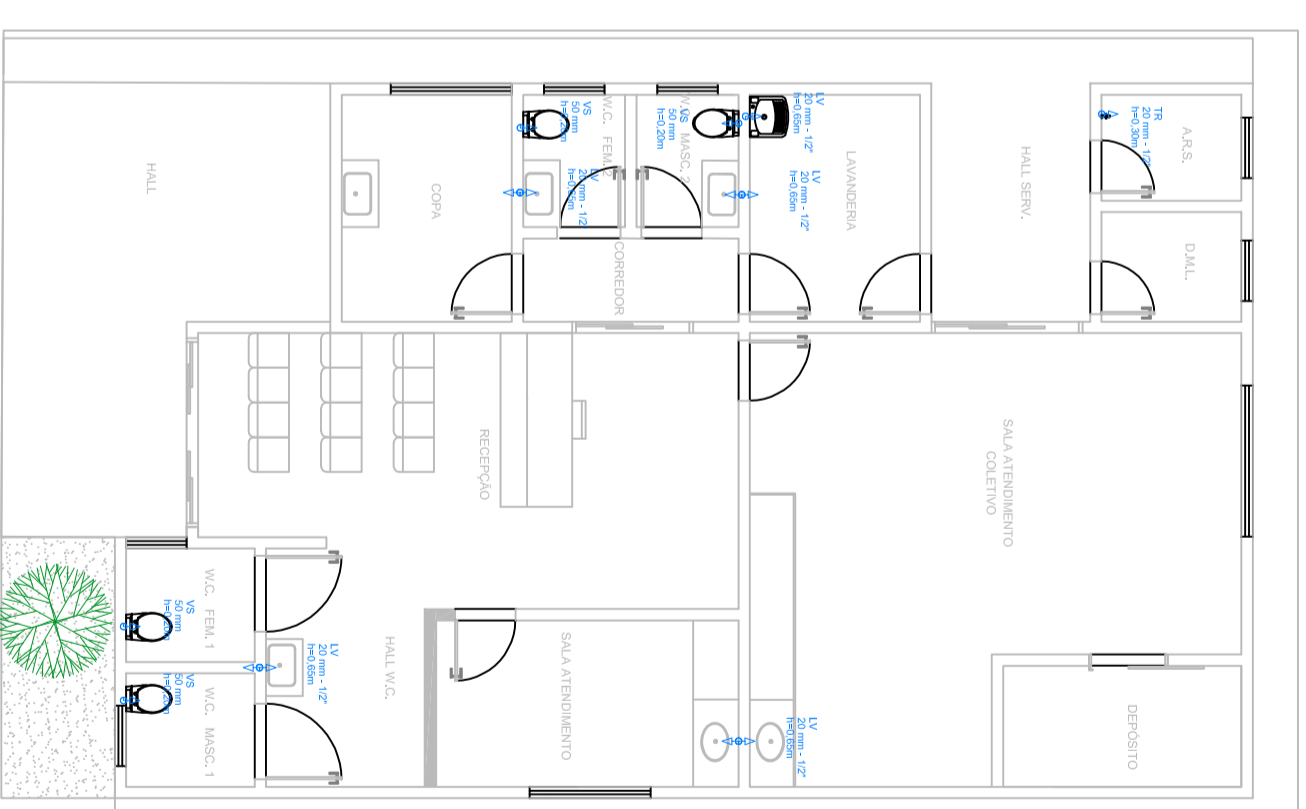


PONTOS ELÉTRICOS   TOMADAS E INTERRUPTORES			
LEGENDA	ESPECIFICAÇÃO	DIMENSÃO	ALTURA
↳	TOMADA BAVA 02 SEÇÕES	4x2	0,45m (BASE)
↳	TOMADA MÉDIA 02 SEÇÕES	4x2	1,20m (BASE)
↳	TOMADA ALTA 01 SEÇÃO	4x2	2,10m (BASE)
↳	TOMADA MÉDIA COM INTERRUPTOR	4x2	1,20m (BASE)
PONTOS ELÉTRICOS   LUMINÁRIAS			
LEGENDA	ESPECIFICAÇÃO		QUANTIDADE
☒	PLAFON DE SOBREPOR - 30x30CM - LUZ NEUTRA 4500K		25



PONTOS ELÉTRICOS  
ESCALA 1/75



PONTOS HIDRAULICOS -  
ESCALA 1/75

ASSINATURA E APROVAÇÕES		Descrição:	
VALDIR RIBEIRO DE BARROS PREFEITO MUNICIPAL		CONSTRUÇÃO DE CENTRO DE FISIOTERAPIA Rua Francisco Grossi, 149, Centro - Dores do Turvo Planta Ponto Elétrico e Hidráulico	
Data:	Formato:	Prancha:	
JUL/2023	A-2	03/04	
MUNICÍPIO DE DORES DO TURVO		ESTADO DE MINAS GERAIS	
RUA PAULO FERNANDES DE FARIA, N.º 55 DORES DO TURVO - MG - CEP: 36-513.000 e-mail: prefeitura@doresdoturvo.mg.gov.br CNPJ: 18.128.249/0001-42			
LEANDRO SANTANA DE SOUZA ENGENHEIRO CIVIL/CRB/MG 103840D			